

외국인주민 즐기로운 광주생활가이드

Путеводитель по жизни для иностранных
резидентов в городе-метрополии Кванджу



광주광역시

(Город-метрополия Кванджу)



목 차

01	광주 소개	1
02	등록·체류	7
03	근로·노무	9
04	건강·의료	11
05	임신·출산	15
06	육아·보육	17
07	생활법률	19
08	기타정보	23
09	한국어교육 안내	27
10	편리한 생활전화	29
11	지원 기관·단체	31
12	유학생 관련정보	31



영어
(ENGLISH)



중국어
(中文)



베트남어
(Tiếng Việt)



러시아어
(Русский)



태국어
(ภาษาไทย)

Содержание

01	Знакомство с Кванджу	2
02	Регистрация и пребывание иностранных граждан	8
03	Работа и трудоустройство	10
04	Здоровье и медицина	12
05	Беременность и роды	16
06	Уход за ребенком и детское воспитание	18
07	Законодательство	20
08	Дополнительная информация	24
09	Руководство по обучению корейскому языку	28
10	Необходимые контакты	30
11	Органы помощи и поддержки	32
12	Информация для иностранных студентов	32



크메르어
(ភាសាខ្មែរ)



몽골어
(Монгол)



네팔어
(नेपाली)



인도네시아어
(Bahasa Indonesia)



광주광역시(光州)는 한반도의 서남단에 위치하고 동부에 무등산 국립공원이 있고, 도심에 광주천이 흐른다. 호남지방의 경제, 행정, 교육, 문화의 중심도시로서, 광주·전라 지역을 관할하는 관공서와 기업의 지역본부 및 자회사 등이 밀집한 호남권 거점도시이다.

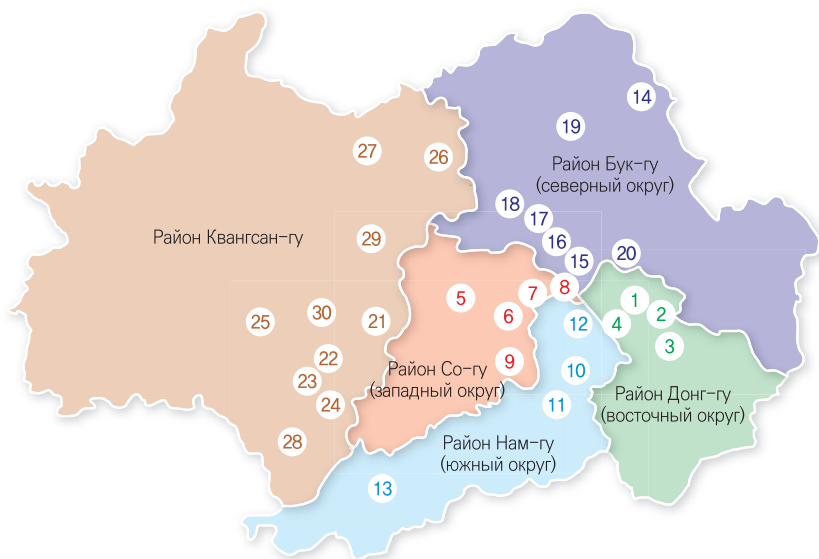
- 인구 - 약 141만 명
- 행정구역 - 5개 구, 96개 동



- ① 국립아시아문화전당
- ② 동구청
- ③ 조선대학교
- ④ 남광주시장
- ⑤ 광주광역시청
- ⑥ 광주종합버스터미널
- ⑦ 서구청
- ⑧ 광주월드컵경기장
- ⑨ 양동시장
- ⑩ 남구청
- ⑪ 광주대학교
- ⑫ 사직공원
- ⑬ 광주에너지밸리
- ⑭ 국립5·18민주묘지
- ⑮ 북구청
- ⑯ 전남대학교
- ⑰ 광주비엔날레
- ⑱ 국립광주박물관
- ⑲ 광주패밀리랜드
- ⑳ 말바우시장
- ㉑ 광주공항
- ㉒ 광산구청
- ㉓ 광주송정역
- ㉔ 1913송정역시장
- ㉕ 호남대학교
- ㉖ 남부대학교
- ㉗ 하남산업단지
- ㉘ 평동산업단지
- ㉙ 광주외국인주민지원센터
- ㉚ 광주이주민건강센터

Город-метрополия Кванджу – это пятый по величине город в Республике Корея, расположенный на юго-западном конце полуострова. На восточной части города находится Национальный парк Мудунсан, а через центр города протекает река Кванджу. Как центр экономики, администрации, образования и культуры в регионе Хонам, город-метрополия Кванджу служит узловым городом для офисов государственных учреждений, региональных штаб-квартир и филиалов компаний, обслуживающих Хонамский регион.

- Население – около 1,41 миллиона человек
- Административное деление – 5 районов, 96 кварталов



- 1 Национальный Центр Азиатской культуры
- 2 Администрация района Донг-гу
- 3 Университет Чосон
- 4 Рынок Намгван
- 5 Мэрия города Кванджу
- 6 Центральный автовокзал Кванджу
- 7 Администрация района Со-гу
- 8 Стадион Кубка мира в Кванджу
- 9 Рынок Янгдонг
- 10 Администрация района Нам-гу
- 11 Университет Кванджу
- 12 Парк Саджик
- 13 Энергетическая долина Кванджу
- 14 Национальное мемориальное кладбище 18 мая
- 15 Администрация района Бук-гу
- 16 Университет Чоннам
- 17 Кванджу Биеннале
- 18 Национальный музей Кванджу
- 19 Семейный парк развлечений Кванджу
- 20 Рынок Мальбау
- 21 Аэропорт Кванджу
- 22 Администрация района Квангсан-гу
- 23 Станция Кванджу Сонджон
- 24 Рынок Сонджон-ёк 1913
- 25 Университет Хонам
- 26 Университет Намбу
- 27 Промышленная зона Ханам
- 28 Промышленная зона Пхендон
- 29 Центр поддержки иностранных жителей Кванджу
- 30 Центр здоровья мигрантов Кванджу

동구 | 가볼만한곳

장 소	주 소	연락처
전일빌딩 245	광주 동구 금남로 245	062-225-0245
비움박물관	광주 동구 제봉로 143-1	062-222-6668
광주극장	광주 동구 충장로 5가 62-2	062-224-5858
남광주시장	광주 동구 제봉로17번길 18-6	0507-1492-1101
조선대학교	광주 동구 필문대로 309	062-230-7114
무등현대미술관	광주 동구 증심사길 9	062-223-6677
국립아시아문화전당	광주 동구 문화전당로 38	1899-5566
푸른길 공원	광주 동구 계림동 730	
광주 예술의 거리	광주 동구 궁동 78	
아시아음식문화거리	광주 동구 광산동 문화전당역 3번출구 308m	

서구 | 가볼만한곳

장 소	주 소	연락처
상무시민공원	광주 서구 상무공원로 101 5.18시민공원	062-360-7513
신세계백화점 광주점	광주 서구 무진대로 932 신세계백화점광주점	1588-1234
유스퀘어터미널	광주 서구 무진대로 904	062-360-8114
롯데아울렛 광주 월드컵점	광주 서구 금화로 240	1577-0001
하정웅 미술관	광주 서구 상무대로 1165	062-613-5390
세정아울렛	광주 서구 상무대로 773	062-370-9000
양동시장	광주 서구 천변자로 238	062-366-0884
상무지구먹자골목	광주 서구 치평동	
풍암호수공원	광주 서구 풍암동 460	
전평제 근린공원	광주 서구 매월동 519-1	

남구 | 가볼만한곳

장 소	주 소	연락처
광주시립수목원	광주 남구 도동길 142	0507-1337-7864
광주공원	광주 남구 중앙로107번길 15	062-672-0660
광주김치타운	광주 남구 김치로 60 김치종합센터	062-613-8222
광주대학교	광주 남구 효덕로 277	062-670-2114
광주사직공원	광주 남구 사직길 49	
빛고을 농촌 테마공원	광주 남구 포충로 966-15	
양림문화역사마을	광주 남구 양림동 문화전당역 1번 출구에서 820m	
팽권마을	광주 남구 천변자로446번길 7	
효천물빛노닐터	광주 남구 효천로 140	
푸른길 공원	광주 남구 주월동 434-2	

Район Донг-гу (восточный округ) | Места, которые стоит посетить

Место	Адрес	Контакты
Здание "Чжониль" 245	Кванджу, Донг-гу, Кымнам-ро 245	062-225-0245
Музей "Пустоты"	Кванджу, Донг-гу, Джебон-ро 143-1	062-222-6668
Театр Кванджу	Кванджу, Донг-гу, Чжунчан-ро 5га 62-2	062-224-5858
Рынок Нам Кванджу	Кванджу, Донг-гу, Джебон-ро 176бон-гиль 18-6	0507-1492-1101
Университет Чосон	Кванджу, Донг-гу, Пильмундэро 309	062-230-7114
Современный художественный музей Мудын	Кванджу, Донг-гу, Чжинсимсагиль 9	062-223-6677
Национальный Центр Азиатской культуры	Кванджу, Донг-гу, Мунхва Джонданг-ро 38	1899-5566
Парк "Синий путь"	Кванджу, Донг-гу, Гэрим-донг 730	
Улица искусств Кванджу	Кванджу, Донг-гу, Гундонг 78	
Улица азиатской кулинарной культуры	Кванджу, Донг-гу, Гвангсанг-донг, Станция метро Мунхва Джонданг, выход 3, 308м	

Район Со-гу (западный округ) | Места, которые стоит посетить

Место	Адрес	Контакты
Городской парк Сангму	Кванджу, Со-гу, Санму Гонвон-ро 101, 5.18 Цжимин Парк	062-360-7513
Торговый Центр Shinsegae, Кванджу	Кванджу, Со-гу, Муджиндае-ро 932, Торговый Центр Shinsegae Кванджу	1588-1234
U-Square терминал	Кванджу, Со-гу, Муджиндае-ро 904	062-360-8114
Торговый Центр Lotte, Кванджу World Cup	Кванджу, Со-гу, Кумхва-ро 240	1577-0001
Художественный музей	Кванджу, Со-гу, Сангму-дэро 1165	062-613-5390
Аутлет Sejeong	Кванджу, Со-гу, Сангму-дэро 773	062-370-9000
Рынок Яндонг	Кванджу, Со-гу, Чонбён Чжо-ро 238	062-366-0884
Продовольственная аллея района Сангму	Кванджу, Со-гу, Чипён-донг	
Парк Пунгамхо	Кванджу, Со-гу, Пунгам-донг 460	
Городской парк Джонпён	Кванджу, Со-гу, Мэволь-донг 519-1	

Район Нам-гу (южный округ) | Места, которые стоит посетить

Место	Адрес	Контакты
Городской ботанический сад Кванджу	Кванджу, Нам-гу, Додон-гиль 142	0507-1337-7864
Парк Кванджу	Кванджу, Нам-гу, Чунган-ро 107бон-гиль 15	062-672-0660
Кванджу Кимчи Таун	Кванджу, Нам-гу, Кимчи-ро 60, Кимчи Комплексный Центр	062-613-8222
Университет Кванджу	Кванджу, Нам-гу, Хёдёк-ро 277	062-670-2114
Кванджу Саджик Парк	Кванджу, Нам-гу, Саджик-гиль 49	
Тематический Парк "Село Света" Кванджу	Кванджу, Нам-гу, Почхун-ро 966-15	
Деревня Истории и Культуры Янрим	Кванджу, Нам-гу, Янрим-донг, 820 м от выхода 1 станции Культурный центр	
Деревня Пингвинов	Кванджу, Нам-гу, Чонбён Чжо-ро 446бон-гиль 7	
Ночной фонтан Хёчхон	Кванджу, Нам-гу, Хёчхон-ро 140	
Парк "Синий путь"	Кванджу, Нам-гу, Чуволь-донг 434-2	

복구 | 가볼만한곳

장 소	주 소	연락처
광주패밀리랜드	광주 북구 우치로 677 광주패밀리랜드	062-607-8000
국립광주과학관	광주 북구 첨단과기로 235	062-960-6210
광주시립미술관	광주 북구 하서로 52	062-613-7100
광주예술의전당	광주 북구 북문대로 60	062-613-8333
광주비엔날레	광주 북구 비엔날레로 111	062-608-4114
말바우시장	광주 북구 동문대로85번길 62	062-262-4082
국립광주박물관	광주 북구 하서로 110	062-570-7000
광주역사민속박물관	광주 북구 서하로 48-25	062-613-5378
중외공원	광주 북구 하서로 52	062-613-7100
우치공원 동물원	광주 북구 우치로 677 우치공원	062-613-5855
국립5·18민주묘지	광주 북구 민주로 200 국립5·18민주묘지	062-268-0518

광산구 | 가볼만한곳

장 소	주 소	연락처
쌍암공원	광주 광산구 첨단중앙로182번길 23	062-960-8705
송산목장(승마장)	광주 광산구 가삼안길 68-100	062-943-7100
월곡시장	광주 광산구 사암로 300	062-951-6114
1913송정역시장	광주 광산구 송정로8번길 13	062-942-1914
광산문화예술회관	광주 광산구 광산로68번길 13	062-960-8860
롯데아울렛 수완점	광주 광산구 장신로 98	1577-0001
소울팜	광주 광산구 빛가람장성로 3072	0507-1359-4500
송정떡갈비골목	광주 광산구 송정동 1168	
수완호수공원	광주 광산구 장신로82번길 57	
송정공원	광주 광산구 신촌동 산95-1	

※ 음식 및 숙소 등 광주정보는 광주가이드 홈페이지(gwangjuguide.or.kr) 참조 바람





Район Бук-гу (северный округ) | Места, которые стоит посетить

01



Место	Адрес	Контакты
Кванджу Фэмили Лэнд	Кванджу, Бук-гу, Учи-ро 677, Кванджу Фэмили Лэнд	062-607-8000
Национальный Музей Науки Кванджу	Кванджу, Бук-гу, Чхондан Гваса-ро 235	062-960-6210
Кванджу Городская Художественная Галерея	Кванджу, Бук-гу, Хасо-ро 52	062-613-7100
Дворец Искусств Кванджу	Кванджу, Бук-гу, Букмун-дэро 60	062-613-8333
Кванджу Биеннале	Кванджу, Бук-гу, Биеннале-ро 111	062-608-4114
Рынок Мальбау	Кванджу, Бук-гу, Донмун-дэро 85бон-гиль 62	062-262-4082
Национальный Музей Кванджу	Кванджу, Бук-гу, Хасо-ро 110	062-570-7000
Музей Истории и Народного Творчества Кванджу	Кванджу, Бук-гу, Соха-ро 48-25	062-613-5378
Парк Джунгэ	Кванджу, Бук-гу, Хасо-ро 52	062-613-7100
Зоопарк Учи	Кванджу, Бук-гу, Учи-ро 677, Зоопарк Учи	062-613-5855
Национальное Мемориальное кладбище 5-18	Кванджу, Бук-гу, Минджу Ро 200, Национальное Мемориальное кладбище 5-18	062-268-0518



Район Квангсан-гу | Места, которые стоит посетить

Место	Адрес	Контакты
Парк Ссанам	Кванджу, Квангсан-гу, Чхондан Чжунган-ро 182бон-гиль 23	062-960-8705
Ферма Сонсан (Конная Ферма)	Кванджу, Квангсан-гу, Гасаман-гиль 68-100	062-943-7100
Рынок Вольгук	Кванджу, Квангсан-гу, Сарам-ро 300	062-951-6114
Рынок Станция Сонджон 1913	Кванджу, Квангсан-гу, Сонджон-ро 8бон-гиль 13	062-942-1914
Центр Культуры и Искусства Квангсан	Кванджу, Квангсан-гу, Квангсан-ро 68бон-гиль 13	062-960-8860
Торговый Центр Lotte, Квангсан Суан	Кванджу, Квангсан-гу, Джангшин-ро 98	1577-0001
Ферма Soul	Кванджу, Квангсан-гу, Бичгарам Джансонг-ро 3072	0507-1359-4500
Улица Ттугальби Сонджон	Кванджу, Квангсан-гу, Сонгджонг-донг 1168	
Парк озера Суван	Кванджу, Квангсан-гу, Джангшин-ро 82бон-гиль 57	
Парк Сонгджонг	Кванджу, Квангсан-гу, Шинчхон Донг Сан 95-1	

※ Информацию о еде, проживании и другие сведения о Кванджу можно найти на официальном сайте Кванджу (gwangjuguide.or.kr). Пожалуйста, посетите этот сайт для получения более подробной информации.



06



광주출입국·외국인사무소

문의 외국인 종합안내센터(국번없이 ☎ 1345)

민원내용 비자, 출입국 심사, 국적/귀화, 기초 법·제도 안내, 재외동포, 난민, 각종 증명발급 등

주소 광주광역시 서구 상무대로911번길 22

오시는길 지하철 광주 1호선 운천역 4번 출구 도보 10분
버스 16, 18, 69, 72, 760번 서광주세무서 하차

웹사이트 hikorea.go.kr (비회원도 *예약 가능/PC 모바일 모두 가능)

* 방문 예약제 실시: 체류, 국적업무 방문 시 방문예정일 기준 최소 1일전 예약 필수

관할 지자체 | 외국인주민 민원서류 발급안내

구분	대상	신고기한	처리기관	비고
등록외국인 체류지 변경신고	체류지를 이전한 외국인	체류지를 이전한 날로부터 15일 이내	이전한 체류지 관할 시·군·구 및 읍·면·동 또는 출입국· 외국인 사무소	<ul style="list-style-type: none"> • 창구(전자민원 가능) • 외국인등록증 뒷면 등록 사항 변경표기란에 빈칸이 없는 경우 출입국외국인 사무소에서 신고
외국국적동포 국내거소이전신고				
외국인등록 사실증명서	등록외국인	수시	시·군·구 및 읍·면·동	창구 발급
국내거소신고 사실증명서				
출입국 사실증명				
외국인 인감증명서	등록외국인 중 인감신고자	수시	시·군·구 및 읍·면·동	창구 발급
가족관계증명서	가족관계 등록한 자	수시	시·군·구 및 읍·면·동	창구 발급 (귀화자 무인발급기 가능)
혼인관계증명서				
기본증명서				
주민등록등·초본				
입양관계증명서				
국세납세증명	등록외국인	수시	세무서	창구 및 홈택스 (hometax.go.kr)

주요 해외 공관 및 주한대사관 연락처

기관	연락처	기관	연락처
주미국한국대사관	(1-202)939-5600	주한미국대사관	02-397-4114
주러시아한국대사관	(7-495)783-2727	주한러시아대사관	02-318-2116-8
주일본한국대사관	(81-3)3452-7611	주한일본대사관	02-2170-5200
주베트남한국대사관	(84-24)3771-0424	주한베트남대사관	02-725-2487
주중국한국대사관	(86-10)8531-0700	주한중국대사관	02-738-1038
주필리핀한국대사관	(63-2)8856-9210	주한필리핀대사관	02-788-2100-1
주우즈베키스탄한국대사관	(998-71)252-3151~3	주한우즈베키스탄대사관	02-574-6554
주캄보디아한국대사관	(855-23)211-900~3	주한캄보디아대사관	02-3785-1041
주몽골한국대사관	(976)7007-1020	주한몽골대사관	02-798-3464
주네팔한국대사관	(977-1)537-0172	주한네팔대사관	02-3789-9770
주우크라이나한국대사관	(380-44)279-6424	주한우크라이나대사관	02-790-5696

Регистрация и пребывание иностранных граждан



Офис иммиграционной службы для иностранных граждан г. Кванджу

Справка Справочная иммиграционная служба (без кода страны, ☎1345)

Виды обращений выдача виз, паспортный контроль, гражданство/получение гражданства, базовая информация о законах и правилах, зарубежные соотечественники, беженцы, выдача различных свидетельств и т.д.

Адрес Кванджу Со-гу, Самнгму-дэро 911бон-гиль 22

Как добраться до офиса

На метро – Кванджу, 1-ая линия, станция Ынчхон 4-ый выход (10 мин. пешком)

На автобусе – № 16, 18, 69, 72, 760 – выход на остановке

Сокванджусэмуэс (западный отдел управления налоговой службы г. Кванджу)

Веб-сайт hikorea.go.kr (возможно бронирование как для зарегистрированных, так и для *незарегистрированных пользователей/доступно с ПК и мобильных устройств).

* Действует система предварительной записи: При планировании визита с целью решения вопросов пребывания в стране и гражданства необходима бронь не менее чем за 1 день до запланированной даты посещения офиса



Компетентные органы местного самоуправления |

Информация о выдаче документов иностранным гражданам.

Phân loại	Đối tượng	Thời hạn khai báo	Cơ quan xử lý	Ghi chú
Заявление о смене места проживания для зарегистрированных иностранных граждан	Иностранные граждане сменившие место жительства	В течение 15 дней с момента переезда	Местные административные центры населенных пунктов(города(си) · уезды(гун) · округа(гу) · поселки(уп) · волостям(мен) · районы(дон), а также офис иммиграционной службы	* Прием в Окне (возможен электронный прием). * В случае отсутствия пустого места в таблице изменения регистрационной и информации на задней стороне регистр.карты (ID-карты) иностранного гражданина подача заявления осуществляется только в офисе иммиграционной службы
Свидетельство о регистрации иностранного гражданина	Зарегистрированный иностранный гражданин	В любое время	Местные административные центры населенных пунктов(города(си) · уезды(гун) · округа(гу) · поселки(уп) · волостям(мен) · районы(дон)	Выдача в окне
Свидетельство о проживании в стране				
Справка о въезде и выезде из страны				
Свидетельство о подлинности печати иностранного гражданина	Лица, подавшие заявление на получение печати, среди зарегистрированных иностранных граждан	В любое время	Местные административные центры населенных пунктов(города(си) · уезды(гун) · округа(гу) · поселки(уп) · волостям(мен) · районы(дон)	Выдача в окне
Свидетельство о семейных отношениях	Лица, зарегистрировавшие семейные отношения	В любое время	Местные административные центры населенных пунктов(города(си) · уезды(гун) · округа(гу) · поселки(уп) · волостям(мен) · районы(дон)	Выдача в окне (для лиц с корейским гражданством возможна выдача свидетельства через автомат)
Свидетельство о брачных отношениях				
Базовое свидетельство				
Подробная (краткая) копия гражданской регистрации				
Свидетельство об усыновлении				
Подтверждение об уплате государственных налогов	Зарегистрированный иностранный гражданин	В любое время	Налоговое управление	В окне и Hometax (hometax.go.kr)



Контактная информация основных посольств в Республике Корея и дипломатических представительств за рубежом

Посольство	Контакты	Посольство	Контакты
Посольство Республики Корея в США	(1-202)939-5600	Посольство США в Республике Корея	02-397-4114
Посольство Республики Корея в Российской Федерации	(7-495)783-2727	Посольство Российской Федерации в Республике Корея	02-318-2116-8
Посольство Республики Корея в Японии	(81-3)3452-7611	Посольство Японии в Республике Корея	02-2170-5200
Посольство Республики Корея во Вьетнаме	(84-24)3771-0424	Посольство Вьетнама в Республике Корея	02-725-2487
Посольство Республики Корея в Китае	(86-10)8531-0700	Посольство Китая в Республике Корея	02-738-1038
Посольство Республики Корея на Филиппинах	(63-2)8856-9210	Посольство Филиппин в Республике Корея	02-788-2100-1
Посольство Республики Корея в Узбекистане	(998-71)252-3151-3	Посольство Узбекистана в Республике Корея	02-574-6554
Посольство Республики Корея в Камбодже	(855-23)211-900-3	Посольство Камбоджи в Республике Корея	02-3785-1041
Посольство Республики Корея в Монголии	(976)7007-1020	Посольство Монголии в Республике Корея	02-798-3464
Посольство Республики Корея в Непале	(977-1)537-0172	Посольство Непала в Республике Корея	02-3789-9770
Посольство Республики Корея в Украине	(380-44)279-6424	Посольство Украины в Республике Корея	02-790-5696



재고용 허가

외국인근로자는 3년간 취업활동 가능, 사업주의 재고용허가 요청이 있는 경우 2년 미만의 범위(1년 10개월)에서 취업활동기간 연장 가능

신청기간 취업활동기간 만료일 90일 전부터 7일 전까지

신청대상 취업활동기간 만료일까지 해당 외국인근로자와의 근로계약이 1개월 이상 유지되는 경우

문의 광주지방고용노동청(☎062-609-8818)

재입국 취업 특례

고용허가제로 입국하여 취업활동기간(4년 10개월)이 만료된 외국인근로자(E-9)는 적용조건 충족 시 출국 후 1개월 후에 종전 사업장으로 재입국 가능

신청기간 취업활동기간 만료일 90일 전부터 7일 전까지

신청대상 취업활동기간 만료일까지 해당 외국인근로자와의 근로계약이 1개월 이상 유지되는 경우

문의 한국산업인력공단 광주지역본부(☎062-970-1753)

사업장 변경

외국인근로자(E-9)는 원칙적으로 사업장변경 허용 불가, 휴업·폐업·임금체불 등 부득이한 경우 3회 이내 범위에서 가능

신청기간 근로계약이 종료된 날부터 1개월 이내
3개월 이내에 변경허가를 받지 못한 경우 출국조치

문의 광주지방고용노동청(☎062-609-8818)

숙련기능인력(K-point E74장기체류비자) 전환

대상 E-9, H-2 비자 소지자 중 4년 이상 체류한 등록외국인
※ 비수도권에서 3년이상 체류중인 자가 광주광역시 추천을 받은경우 가능

신청요건 한국어 요건 한시적 유예(~26.12.31.)에 따라 전환요건 점수제 150점 이상
※ 점수제 120~150점 구간 대상자는 광주광역시 추천가점(30점) 획득 후 신청 가능

신청방법 법무부 하이코리아 온라인 신청(hikorea.go.kr)

문의 외국인종합안내센터(☎1345)

산업재해보험

근로자가 일을 하던 중 사고를 당하거나 질병에 걸린 경우, 치료비용과 최소한의 생계보장을 위한 각종 보험급여 지원

신청방법 회사의 확인 없이 산재보험 의료기관을 통한 대행신청, 주한 외국공관의 신청 대기 가능

문의 근로복지공단(☎1588-0075)



Разрешение на повторное трудоустройство

Иностранцам разрешается работать в течение 3 лет. В случае запроса работодателя на повторное трудоустройство срок трудовой деятельности может быть продлен на срок до 2 лет (1 год и 10 месяцев).

Срок подачи заявки с 90 дней до 7 дней до истечения срока трудовой деятельности.

Целевая аудитория иностранные работники, с которыми трудовой договор сохраняется на срок более 1 месяца до истечения срока трудовой деятельности.

Контакт для справок Региональное управление занятости и труда в Кванджу (☎062-609-8818)



Особый случай повторного трудоустройства после повторного въезда

Иностранцы (Е-9), прибывшие по разрешению на трудоустройство и завершившие срок трудовой деятельности (4 года 10 месяцев), при выполнении условий могут повторно въехать в прежнее место работы через 1 месяц после выезда.

Срок подачи заявки начиная с 90 дней до истечения срока трудовой деятельности и до 7 дней до его истечения.

Целевая аудитория если трудовой договор с данным иностранным работником остается действительным на срок не менее 1 месяца до истечения срока трудовой деятельности.

Контакт для справок Региональное отделение Корейской промышленной и трудовой корпорации в Кванджу (☎062-970-1753)



Изменение места работы

Иностранцам (Е-9) в принципе не разрешается менять место работы. Однако в случае приостановки деятельности, закрытия предприятия, невыплаты заработной платы и других вынужденных обстоятельств, это возможно не более 3 раз.

Период подачи заявки в течение 1 месяца с даты завершения трудового договора.

В случае неполучения разрешения на изменение в течение 3 месяцев, необходимо выехать из страны.

Контакт для справок Региональное управление занятости и труда в Кванджу (☎062-609-8818)



Переход на визу квалифицированного специалиста (долгосрочная виза K-point E74)

Целевая группа зарегистрированные иностранные граждане с визами Е-9, Н-2, проживающие в Корее 4 года и более.

※ Лица, проживающие в регионах за пределами столичной области 3 года и более, могут подать заявление при наличии рекомендации от администрации города Кванджу.

Условия подачи заявления в связи с временной отсрочкой языковых требований (до 31.12.2026) действует балльная система — необходимо набрать 150 баллов и более.

※ Кандидаты, набравшие 120-150 баллов, могут подать заявление после получения дополнительных 30 баллов по рекомендации города Кванджу.

Способ подачи заявления через онлайн-портал Министерства юстиции Hi Korea (hikorea.go.kr)

Справочная информация Комплексный информационный центр для иностранцев (☎1345)



Страхование от производственных травм

В случае, если работник получает травму или заболевает во время работы, предоставляется поддержка различных страховых выплат для покрытия расходов на лечение и обеспечения минимального уровня жизни.

Способ подачи заявки можно подать заявку через медицинские учреждения по страхованию от производственных травм без подтверждения от компании, также возможно представительство через посольства иностранных государств в Южной Корее.

Контакт для справок Корпорация трудового благосостояния (☎1588-0075)



외국인 국민건강보험 당연가입

- 가입대상** 한국에 6개월 이상 체류한 외국인
 ※ 6개월 동안 출국기간 합이 30일 이하인 경우 계속 국내에 체류한 것으로 간주
 ※ 1회 30일을 초과하여 출국하는 경우는 재입국일로부터 6개월 이상 체류해야 가능
 ※ (예외) 유학 또는 결혼이민(F-6)의 체류자격으로 입국한 외국인이 외국인 등록 이후 즉시 가입 가능
- 가입절차** - 6개월 이상 국내 체류한 경우 공단에서 자동 가입처리
 - 국내 체류지(거소지)로 건강보험증과 보험료 납부 고지서 발송
 ※ 단, 아래의 경우 반드시 가까운 지사에 방문하여 신고
 • 자동가입이 되지 않은 경우(건강보험증 등 미수령 시)
 • 가족(배우자 및 미성년 자녀)동반입국으로 보험료를 세대단위로 납부하고자 하는 경우
 • 국내에서 유학중인 재외국민 또는 재외동포(F-4)로서, 보험료를 경감받고자 하는 경우
- 보험료** 지역가입자 월 152,790원(유학생 76,390원)
- 납부기한** 다음달 보험료를 매월 25일까지 납부
- 가입혜택** 국민건강보험에 가입하여 입원, 외래진료, 중증질환, 건강검진 등 대한민국 국민과 동일한 혜택을 받을 수 있음
- 가입문의** 1. 국민건강보험공단(☎1577-1000) → 외국어 서비스 단축번호 6번
 2. 영어, 중국어, 베트남어, 우즈베키스탄어 상담(☎033-811-2000)

의료통역 서비스

- 지원대상** 한국어에 서투른 외국인 환자
- 지원내용** 의료통역사 진료동행 서비스(무료)
- 지원언어** 영어, 러시아어, 몽골어, 미얀마어, 베트남어, 우즈베크어, 인니어, 일본어, 중국어, 태국어, 타갈로그어, 대만어
- 문의** 광주이주민건강센터(☎062-956-3353)





Обязательное страхование в национальной системе здравоохранения для иностранцев

Целевая аудитория иностранцы, пребывающие в Южной Корее более 6 месяцев

- ※ Если общий срок пребывания в течение 6 месяцев не превысил 30 дней, то пребывание считается постоянным
- ※ Если выезд из страны превышает 30 дней за один раз, необходимо прожить более 6 месяцев после возвращения для возможности подачи заявки
- ※ (Исключение) Иностранцы, въехавшие по учебной или брачной визе (F-6), могут присоединиться сразу после регистрации иностранных граждан

Процесс регистрации

- Автоматическая регистрация, если срок пребывания в стране более 6 месяцев
- Отправка заявления и уведомления об уплате страхового взноса на место проживания в Южной Корее
 - ※ Однако в следующих случаях необходимо явиться в ближайший офис для регистрации
 - Если автоматическая регистрация не была выполнена (например, если страховой полис не получен)
 - Если вы хотите уплачивать страховой взнос для семьи (супруг и несовершеннолетние дети) вместе с вами при въезде
 - Если вы находитесь в Южной Корее в статусе студента или члена корейской диаспоры (F-4) и хотите получить скидку на страховой взнос

Размер страховых взносов для участников региональной программы 152,790 вон в месяц (для студентов 76,390 вон)

Срок уплаты До 25 числа каждого месяца за следующий месяц

Преимущества участия Получение тех же льгот, что и граждане Республики Кореи, такие как госпитализация, внешние консультации, тяжелые заболевания, обследование и т. д.

Вопросы о регистрации

1. Национальная служба медицинского страхования (☎1577-1000) → Для обслуживания на иностранных языках нажмите 6.
2. Консультации на английском, китайском, вьетнамском и узбекском языках (☎033-811-2000)



Услуга медицинского перевода

Целевая аудитория иностранные пациенты, плохо владеющие корейским языком

Поддержка бесплатное сопровождение медицинским переводчиком

Поддерживаемые языки английский, русский, монгольский, бирманский, вьетнамский, узбекский, индонезийский, японский, китайский, тайский, тагальский, тайваньский.

Контакт для справок Центр здоровья мигрантов Кванджу (☎062-956-3353)

외국인근로자(미등록외국인 포함) 등 의료지원사업

지원대상 건강보험 등 각종 의료보험제도의 의료혜택을 받을 수 없는 외국인근로자 및 배우자와 자녀(만 18세 미만), 국적취득 이전의 결혼이민자와 그 자녀(만 18세 미만)

지원내용 입원부터 퇴원까지 발생한 입원 및 수술 등 진료비

신청방법 시행 의료기관 방문 및 전화 문의

시행의료기관

의료기관명	소재지	전화번호
전남대학교병원	광주광역시 동구 제봉로 42	062-220-5459
조선대학교병원	광주광역시 동구 필문대로 365	062-220-3677
보라안과병원	광주광역시 서구 상무자유로 170	062-380-5826
광주기독병원	광주광역시 남구 양림로 37	062-650-5597
첨단종합병원	광주광역시 광산구 첨단중앙로 170번길 59	062-601-8140
빛고를 전남대학교 병원	광주광역시 남구 덕남길 80	062-670-9445

이주민 무료진료 사업

지원대상 이주노동자, 중도입국자녀, 고려인동포 등

기관명	진료시간	소재지	전화번호
광주이주민건강센터	매주 일요일 13:00 ~ 17:00	광산구 사암로 167(우산동) 3층	062-956-3353
고려인광주진료소	매주 화요일 18:30 ~ 21:30	광산구 산정공원로 50번길 31	062-961-1925

다문화 정신건강 무료상담

지원대상 문화적 차이로 인한 우울 및 스트레스 무료상담 제공 및 치료연계 등
(※ 방문시 전화예약 권장)

문의 동구정신건강복지센터(062-233-0468)
서구정신건강복지센터(062-350-4195)
남구정신건강복지센터(062-676-8236)
북구정신건강복지센터(062-267-5510)
광산구정신건강복지센터(062-941-8567)

마약 금지

- 대한민국은 마약금지국가로, 마약은 소지만 하고 있어도 형사처벌(신고 112)
- 주요 마약류: 필로폰, 아편, 코카인, 헤로인, 대마초, 대마수지, 엑스터시, 케타민 등
- 상담(24시): 한국마약퇴치운동본부(1342)





Программа медицинской поддержки для иностранных рабочих (включая незарегистрированных иностранцев)

Целевая аудитория

Иностранные работники и их супруги и дети (до 18 лет), а также иностранцы, вступившие в брак до получения гражданства, и их дети (до 18 лет), не имеющие права на медицинскую помощь по различным системам медицинского страхования, включая страхование на долгосрочный срок.

Содержание регистрации Оплата расходов на лечение от госпитализации до выписки, включая операции и другие медицинские процедуры

Способы подачи заявки Посещение медицинского учреждения и запрос по телефону

Медицинские учреждения, оказывающее медицинскую помощь в рамках данной страховки

Наименование медицинского учреждения	Адрес	Контакты
Больница Университета Чоннам	Кванджу, Донг-гу, Чебонг-ро, 42	062-220-5459
Больница Университета Чосон	Кванджу, Донг-гу, Пильмун-дэро, 365	062-220-3677
Офтальмологическая больница Бора	Кванджу, Со-гу, Сангмуджаю-ро, 170	062-380-5826
Христианская больница Кванджу	Кванджу, Квангсан-гу, Чомдан-джунганг-ро, 59	062-650-5597
Многопрофильная больница Чонджан	Со-гу, Санмучаю-ро 170 (Чхипхён-донг)	062-601-8140
Больница Биттуль Национального Университета Чоннам	Кванджу, Нам-гу, Докнам-гиль, 80	062-670-9445



Программа бесплатного медицинского обслуживания для иммигрантов

Целевая аудитория иммигранты-работники, подростки-иммигранты, корейские соотечественники и др.

Название учреждения	Время приема	Адрес	Контакты
Центр здоровья для иммигрантов в Кванджу.	Каждое воскресенье с 13:00 до 17:00.	Квангсан-гу Саам-ро 167(Усан-донг) 3 этаж	062-956-3353
Клиника для корейских соотечественников Кванджу	Каждый вторник с 18:30 до 21:30	Квангсан-гу Санджонкконгвон-ро 50Бон-гиль 31	062-961-1925



Мультикультурная бесплатная консультация по психическому здоровью

Содержание поддержки

предоставление бесплатной консультации и лечения для борьбы с депрессией и стрессом, вызванными культурными различиями

(※ Рекомендуется предварительное бронирование при посещении)

Контакты

Центр психического здоровья в районе Донг-гу (062-233-0468),

Центр психического здоровья в районе Со-гу (062-350-4195),

Центр психического здоровья в районе Нам-гу (062-676-8236),

Центр психического здоровья в районе Бук-гу (062-267-5510),

Центр психического здоровья в районе Квангсан-гу (062-941-8567)



Запрет на наркотики

- Республика Корея является страной, где наркотики запрещены. Даже за хранение наркотиков предусмотрено уголовное наказание (для сообщения о нарушениях: 112).
- Основные наркотики включают: метамфетамин, опиум, кокаин, героин, марихуану, каннабис, экстази, кетамин и другие.
- Консультации (24 часа): Корейская ассоциация по борьбе с наркотиками (1342)

외국인주민 친화병원

이용시 좋은점 통역서비스 제공, 의료비 보험수가 준용

지정병원(20개소)

병 원	전화번호	병 원	전화번호
벨런스의원	062-572-0120	아이안과의원	062-681-7112
첨단우리병원	062-970-6000	광주센트럴병원	062-950-9700
사랑샘병원	062-651-9119	밝은안과21병원	0507-1406-9006
신가병원	062-610-8000	더블유여성병원	062-616-9000
파랑새안과의원	062-236-5400	서광병원	062-600-8000
참조은한방병원	062-943-1111	진요양병원	062-520-3800
광산수원미래아동병원	062-605-2500	명인지과병원	062-682-2875
광주탑정형외과의원	062-250-6000	슬기로운재활의학과병원	0507-1320-1191
한사랑병원	062-960-9190	신세계안과의원	1566-9988
행복을주는가정의학과의원	062-261-0075	동명병원	062-670-3333

05 임신과 출산



임신, 출산 진료비 지원(국민행복카드)

- 지원대상** 임신·출산(유산·사산 포함)이 확인된 외국인 건강보험 가입자 또는 피부양자
- 지원금액** 임신 1회 일태아 100만원(다태아는 태아당 100만원)
- 지원기간** 이용권 발급일 ~ 출산일(유산·사산일)부터 2년
- 신청방법** 건강보험공단지사, 국민행복카드 발급가능 카드사, 은행
- 발급카드** BC카드(☎1588-4000), 롯데카드(☎1588-8100), 삼성카드(☎1588-8700), KB국민카드(☎1588-1688), 신한카드(☎1544-7000)
- 문 의** 국민건강보험공단(☎1577-1000, nhis.or.kr)

결혼이주여성 산모도우미 서비스

- 지원대상** 광주광역시에 거주 및 등록 다문화가정 결혼이주여성
- 신청기간** 임신 9개월부터 출산 후 60일 이내
- 이 용 료** 무료
- 지원내용** 이주여성 출신국 산모도우미 방문 서비스(70시간 이내)
- 문 의** 북구가족센터(☎062-363-2963)

Дружественная больница для иностранных жителей

Преимущества Предоставление услуг перевода, медицинские услуги оплачиваются по ставкам национального медицинского страхования

Назначенные объекты (20 объектов)

Больница	Контакты	Больница	Контакты
Баланс Клиника	062-572-0120	Ай Офтальмологическая Клиника	062-681-7112
Чхондан Ури Больница	062-970-6000	Гванчжу Центральная Больница	062-950-9700
Сарансам Больница	062-651-9119	Светлый Офтальмологический Больница 21	0507-1406-9006
Синга Больница	062-610-8000	W Женская Больница	062-616-9000
Парансз Офтальмологическая Клиника	062-236-5400	Согван Больница	062-600-8000
Чамчон Корейская Традиционная Больница	062-943-1111	Чин Реабилитационная Больница	062-520-3800
Гвансан Суван Мира Детская Больница	062-605-2500	Мёнин Стоматологическая Больница	062-682-2875
Гванчжу Топ Ортопедическая Клиника	062-250-6000	Умная Реабилитационная Больница	0507-1320-1191
Хансаран Больница	062-960-9190	Шинсаге Офтальмологическая Клиника	1566-9988
Клиника Семейной Медицины Дарящей Счастье	062-261-0075	Донмён Больница	062-670-3333

Беременность и роды

Поддержка финансирования медицинской помощи в период беременности и родов (национальная карта счастья)

Целевая аудитория иностранные застрахованные лица в системе национального страхования, у которых подтверждена беременность или роды (включая выкидыши и аборт), или их иждивенцы

Сумма поддержки 1 миллион вон за каждую беременность (На каждый плод предоставляется 1 миллион вон.)

Срок поддержки от даты выдачи талона до даты родов (или выкидыша) в течение 2 лет

Способ подачи заявления в офисе Национальной страховой службы здоровья, в банке или у кредитной компании, выпускающей карту национального благосостояния

Карты для выдачи

BC Card (☎1588-4000), Lotte Card (☎1588-8100), Samsung Card (☎1588-8700), KB Kookmin Card (☎1588-1688), Shinhan Card (1544-7000)

Контакты Национальная служба медицинского страхования (☎1577-1000, nhis.or.kr)

Сервис помощниц для рожениц среди женщин-иммигрантов

Целевая аудитория замужние мигрантки из мультикультурных семей, проживающие и зарегистрированные в городе Кванджу.

Период подачи заявок С 9 месяцев беременности до 60 дней после родов

Стоимость услуги Бесплатно

Содержание поддержки Услуги посещения помощниц по уходу за роженицами из страны происхождения для женщин-иммигранток (до 70 часов)

Контакты Центр семейных вопросов в районе Бук-гу (☎062-363-2963)



외국인아동 보육료 지원

- 지원대상** 대한민국 국적을 가지지 않은 영유아(외국국적 만3세 ~ 만5세 유아)
- 지원요건** 보호자(부모1)와 유아 모두 광주광역시 거주 3개월 이상
- 제출서류** 보육아동 등록신청서 1부, 출생증빙서류(외국인등록증, 여권, 출생증명서 등), 외국인등록사실증명서
- 지원방법** 재원 어린이집에서 보조금 신청 후 시·군·구에서 직접 외국인 아동 등록 후 어린이집에 지급
- 지원내용** 누리보육료 지원 / 아동 출석일수에 따라 차등 지원 (최고 월 28만원 지원)
- 문의** 동구청 여성아동과(062-608-2664), 서구청 양성평등과(062-360-7648), 남구청 여성가족과(062-607-3525), 북구청 여성보육과(062-410-6416), 광산구청 여성아동과(062-960-8367)

외국국적 아동 초등학교 입학

- 취학연령** 당해연도 12월 31일까지 만 6세에 해당하는 아동이 취학의무 대상자가 되며, 다음 해 3월에 초등학교에 입학
- 입학절차** 외국인가정 자녀의 경우 한국에서 태어났더라도 취학통지서가 따로 발급되지 않으므로 국내 거주 사실을 증명할 수 있는 서류를 가지고 가까운 초등학교에 방문하여 입학 상담 필요
※ 미등록외국인일 경우에도 입학할 수 있으며, 주택임대차계약서, 신원보증서 등 거주사실 및 자녀의 출생연도를 확인할 수 있는 서류를 준비
- 문의** 해당 거주지 학교, 광주광역시교육청 국제교육팀(062-380-4368)

중도입국청소년 입학

- 필요서류** 취학 또는 편입학 원서, 본국 재학(졸업)증명서, 성적증명서, 출입국 사실증명서, 국내거주사실확인서류, 외국인등록증(가족관계증명서, 주민등록등본), 예방접종증명서 등
- 문의** 해당 거주지 학교, 광주광역시교육청 국제교육팀(062-380-4368)

중도입국·외국인학생 위탁교육기관

- 학교명** 새날학교
- 운영학급** 중등(3학급), 고등(3학급) 학년별 운영/ 한국어 수준별 통합 운영
- 주소** 광주 광산구 평동로 29
- 전화번호** 062-943-8935



Поддержка по оплате воспитания для детей иностранцев

Целевая аудитория дети, не имеющие гражданства Республики Корея (дети от 3 до 5 лет с иностранным гражданством)

Требования для получения поддержки проживание в городе Кванджу как минимум 3 месяца как родителям (родителю) так и ребенку

Необходимые документы Заявление на регистрацию ребенка 1 экземпляр, документ, подтверждающий место рождения (иностранный регистрационный номер, паспорт, свидетельство о рождении и т. д.), свидетельство о факте регистрации иностранца.

Способ подачи заявки После подачи заявки на субсидии в детском саду, родители должны зарегистрировать ребенка лично в управлении города или района, после чего средства будут переданы в детский сад.

Содержание поддержки Субсидии на уход в детском саду / субсидии изменяются в зависимости от количества дней посещения ребенка (максимальная ежемесячная сумма составляет 280 000 вон).

Контакт Отдел женской и детской помощи в районе Донг-гу (062-608-2664), Управление по равноправию полов в районе Со-гу (062-360-7648), Управление по женским и семейным вопросам в районе Нам-гу (062-607-3525), Управление по уходу за женщинами и детьми в районе Бук-гу (062-410-6416), Отдел женской и детской помощи в районе Квангсан-гу (062-960-8367)



Поступление в начальную школу для детей с иностранным гражданством

Возраст для поступления в школу Ребенок, достигший возраста 6 лет к 31 декабря текущего года, обязан начать обучение в начальной школе в марте следующего года.

Процедура поступления Дети иностранных семей, даже если они родились в Корее, не получают отдельное уведомление о поступлении, поэтому для проведения консультации по поступлению необходимо посетить ближайшую начальную школу с документами, подтверждающими место жительства в стране.

* Незарегистрированные иностранцы также могут поступить в школу; для этого нужно предоставить документы, подтверждающие факт проживания, такие как договор аренды жилья, справка о подтверждении личности и документы, подтверждающие год рождения ребенка.

Контакты Школа по месту жительства, Международный отдел Департамента образования Кванджу (062-380-4368)



Направления для поступления в школу для подростков, въехавших в страну в середине учебного года

Необходимые документы Заявление на поступление или перевод, свидетельство о текущем образовании (или о завершении обучения) из страны происхождения, выписка с оценками, справка о въезде и выезде из страны, подтверждение факта проживания в стране, иностранный регистрационный документ (свидетельство о семейных отношениях, копия регистрации в местном управлении, копия регистрации места жительства), справка о прививках и другие.

Контакты Школа по месту жительства, Международный отдел Департамента образования Кванджу (062-380-4368)



Образовательное учреждение для иностранных учащихся и тех, кто прибыл в страну в середине учебного года

Название учебного заведения Школа "Сэналь"

Классы Средняя школа (3 класса), старшая школа (3 класса), обучение проводится по классам и по уровню знания корейского языка.

Адрес г. Кванджу, Квангсан, Пхен-донг 29

Телефон 062-943-8935



📄 무료 법률상담

대 상	국내 거주 외국인, 대한민국 국민
지원내용	주택임대차 분쟁상담, 손해배상, 계약 등 민사소송, 개인회생 파산신청 등
주 소	광주 동구 준법로 3
문 의	대한법률구조공단 (☎132)

📄 주택 계약시 주의해야 할 점

계약상대 확인	계약서는 집주인과 작성
계약내용 확인	거주기간, 보증금 액수, 월세 액수, 주택소유자(등기부등본 확인)
집 구하는 방법	부동산 중개업소 이용 권장(확인사항, 계약시 필요서류, 법적인 문제 등)

📄 외국인 부동산 취득신고

부동산거래계약에 의한 부동산을 취득한 경우

계약일로부터 60일 이내 취득신고

※ 지연시 최고 300만 원 과태료 부과

상속, 경매 등 계약 외 원인에 의한 부동산을 취득하는 경우

원인발생일로 6개월 이내 취득신고

문 의	동구청 건축과(062-608-2785), 서구청 토지정보과(062-360-7479), 남구청 토지정보과(062-607-3234), 북구청 토지정보과(062-410-6254), 광산구청 부동산지적과(062-960-8243)
-----	---



📄 주택 전·월세 임대차 신고제

신고의무	임대인+임차인 계약체결일로부터 30일 이내에 공동신고
신고주택	아파트, 단독·다가구, 연립·다세대, 주거용 오피스텔, 기숙사·고시원 그 외 주거 목적 건물로 공장, 근린생활시설도 가능
신고대상	보증금 6천만원 또는 월세 30만원을 초과하는 주택임대차 계약
신고내용	임대인, 임차인 인적사항, 임대목적물 정보, 계약내용 등
구비서류	신분증, 주택임대차계약서
신고방법	관할 동 행정복지센터
문 의	부동산관리시스템 관리 콜센터(1588-0149)



Бесплатные юридические консультации

Целевая аудитория Иностранные граждане, проживающие в стране, граждане Республики Кореи

Содержание поддержки Консультации по разрешению конфликтов в области аренды жилья, возмещению ущерба, гражданским судопроизводствам, банкротству физических лиц и др.

Адрес Кванджу, Донг-гу Джунпоб-ро 3

Контакт Государственная юридическая служба (☎132)



Важные моменты при заключении договора аренды жилья

Подтверждение сторон договора Договор составляется между владельцем и арендатором

Проверка содержания договора Уточнение срока проживания, размера залога, размера арендной платы, информации о собственнике жилья (Выписка из регистрационного свидетельства).

Способы поиска жилья Рекомендуется использовать услуги агентства по недвижимости (предоставление информации, необходимой для заключения договора, документов, решение юридических вопросов и прочее).



Заявление о приобретении недвижимости иностранным гражданином

Если недвижимость приобретена в результате сделки с недвижимостью

– Подача заявления в течение 60 дней со дня заключения договора.

※ За просрочку могут быть наложены штрафы до 3 миллионов вон.

Если недвижимость приобретена не в результате сделки, например, в случае наследства, аукциона и прочего

– Заявление о приобретении должно быть подано в течение 6 месяцев с даты возникновения основания.

Контакт Отдел строительства Донг-гу (062-608-2785), Отдел информации о земле Со-гу (062-360-7479), Отдел информации о земле Нам-гу (062-607-3234), Отдел информации о земле Бук-гу (062-410-6254), Отдел недвижимости и картографии Квангсанг-гу (062-960-8243)



Система отчетности по аренде жилья

Обязанность предоставления заявления Арендодатель и арендатор обязаны совместно предоставить отчет в течение 30 дней с момента заключения договора аренды.

Типы жилья, подлежащие заявлению Апартаменты, индивидуальные дома, таунхаусы, многоквартирные дома, жилые офисные здания, общежития, пансионаты, а также другие здания, предназначенные для жилья, включая фабрики и объекты социальной инфраструктуры.

Субъекты заявления Договоры аренды жилья, где сумма залога превышает 60 миллионов вон или арендная плата превышает 300 тысяч вон.

Содержание заявления Информация об арендодателе, арендаторе, арендованном объекте и договорных условиях

Документы для представления Удостоверение личности, договор аренды жилья.

Способ заявления В административном центре соответствующего района.

Контакты Колл-центр по управлению недвижимостью (1588-0149)

종합소득세 신고

과세대상 이자소득, 배당소득, 사업소득, 근로소득(근로소득만 있는 자로서 연말정산한 경우 제외), 연금소득, 기타소득

신고기간 5월 1일 ~ 31일

신고방법 홈택스(hometax.go.kr) 온라인신고 또는 관할세무서 방문

문의처

구 분	문 의
광 주 세 무 서	062-605-0200
북광주세무서	062-520-9200
광 산 세 무 서	062-970-2200
서광주세무서	062-380-5200

지방세 납부

종 류	주인세(개인분)	자동차세	재산세
납세의무자	1년이상 체류중인 외국인	차량소유자	부동산 소유자
납부시기	매년 8월	매년 6,12월	매년 7월, 9월
납부방법	고지서 은행납부, 신용카드 조회 납부, 인터넷 납부(wetax.go.kr)		

문의처

구 분	문 의
동구청 세무과	062-608-3102/3116
서구청 세무과	062-360-7926/7389
남구청 세무과	062-607-3111/3124
북구청 세무과	062-410-8141/8180
광산구청 세무과	062-960-8122/8159

 **Декларация об общем подоходном налоге****Национальные налоги**

Объекты налогообложения — доходы от процентов, дивидендов, предпринимательские доходы, трудовые доходы (исключая тех, кто только имеет трудовые доходы и сделал окончательный расчет в конце года), пенсионные доходы, прочие доходы.

Срок подачи — с 1 по 31 мая

Метод подачи — онлайн через сайт Hometax (hometax.go.kr) или посещение налогового органа по месту жительства

Контакт для справок

Категория	Справка
Главное налоговое управление Кванджу	062-605-0200
Северное отделение Главного налогового управления Кванджу	062-520-9200
Округ Главного налогового управления Кванджу	062-970-2200
Западное отделение Главного налогового управления Кванджу	062-380-5200

 **Уплата местных налогов**

Вид налога	Налог с резидентов (физических лиц)	Налог на транспортные средства	Налог на имущество
Налогоплательщик	Иностранцы, проживающие в стране более одного года	Владельцы транспортных средств	Владельцы недвижимости
Срок уплаты	Каждый август	Каждый июнь и декабрь	Каждый июль и сентябрь
Методы уплаты	Оплата по квитанции в банке, оплата кредитной картой, оплата через интернет (wetax.go.kr)		

Контакт для справок

Категория	Справка
Отдел налоговой службы района Донг-гу	062-608-3102/3116
Отдел налоговой службы района Со-гу	062-360-7926/7389
Отдел налоговой службы района Нам-гу	062-607-3111/3124
Отдел налоговой службы района Бук-гу	062-410-8141/8180
Отдел налоговой службы района Квангсан-гу	062-960-8122/8159





광주광역시 경찰서(범죄 신고·수사)

구 분	주 소	전화번호
광주경찰청	광주 광산구 용아로 112	☎ 182
광주 동부 경찰서	광주 동구 예술길 33	
광주 서부 경찰서	광주 서구 상무공원로 71	
광주 남부 경찰서	광주 남구 용대로74번안길 9-5	
광주 북부 경찰서	광주 북구 서하로 172	
광주 광산 경찰서	광주 광산구 어등대로 551	

운전면허취득방법

자국의 운전면허를 한국의 운전면허로 교환

한국 면허로 교환 인정 국가의 면허증 교환 시(서류심사 → 신체검사 → 면허발급)

국제운전면허로 한국에서 운전하는 방법(International Driving Permit)만 가능

한국에서 운전면허시험을 통해 운전면허를 취득하는 방법

- 시험가능언어: 4개언어(한국어, 영어, 중국어, 베트남어)
- 운전면허 취득절차: 도로교통안전공단 안전운전 통합민원 홈페이지(safedriving.or.kr) 면허취득절차 확인가능
- 다문화가정 운전면허 취득 정보제공: 두근두근 드라이빙 홈페이지(wonderfuldriving.com)

대중교통

시내버스

광주광역시 버스 기본요금 * 어린이(만6세~만12세), 청소년(만13세~만18세), 일반인(만19세이상)

구 분	일반인		청소년		어린이	
	현 금	교통카드	현 금	교통카드	현 금	교통카드
일반버스	1,400원	1,250원	1,000원	800원	500원	400원
좌석버스	1,800원	1,700원	1,500원	1,350원	1,000원	850원

※ 기타노선, 환승, 요금정보 등은 광주광역시버스운행정보 홈페이지 (bus.gwangju.go.kr) 에서 확인가능

지하철

지하철 기본요금 * 어린이(만6세~만12세), 청소년(만13세~만18세), 일반인(만19세이상)

구 분	일반인		청소년		어린이	
	1회용 승차권	교통카드	1회용 승차권	교통카드	1회용 승차권	교통카드
금 액	1,400원	1,250원	1,400원	900원	500원	500원

※ 기타노선, 할인정보 등은 광주광역시 도시철도공사 홈페이지 (grtc.co.kr) 에서 확인가능

Дополнительная информация



Главная полицейская станция Кванджу (для сообщений о преступлениях и проведения расследования)

Категория	Адрес	Телефон
Главное управление полиции Кванджу	Кванджу, Квангсан-гу, Ёнга-ро, 112	
Восточное отделение полиции Кванджу (Донг-гу)	Кванджу, Донг-гу, Йесуль-гиль, 33	
Западное отделение полиции Кванджу (Со-гу)	Кванджу, Со-гу, Санму-конвон-ро, 71	
Южное отделение полиции Кванджу (Нам-гу)	Кванджу, Нам-гу, Ёндэ-ро 74-бон-гиль, 9-5	☎ 182
Северное отделение полиции Кванджу (Бук-гу)	Кванджу, Бук-гу, Соха-ро, 172	
Полицейское управление Квангсан-гу	Кванджу, Квангсан-гу, Одынг-дэро, 551	



Получение водительского удостоверения

Обмен водительского удостоверения своей страны на корейское водительское удостоверение

При обмене удостоверения признается водительское удостоверение страны, признанной для обмена (рассмотрение документов → медицинское обследование → выдача удостоверения).

Если у вас есть международное водительское удостоверение (International Driving Permit), вы можете водить в Корее.

Получение водительского удостоверения в Корее через экзамен

- Доступные языки для экзамена: 4 языка (корейский, английский, китайский, вьетнамский).
- Процедура получения водительского удостоверения доступна на веб-сайте Дорожно-транспортного управления по адресу (safedriving.or.kr).
- Информация о получении водительского удостоверения для многонациональных семей предоставляется на веб-сайте Wonderful Driving по адресу (wonderfuldriving.com).



Общественный транспорт

Городские автобусы

Стоимость проезда * Дети (6–12 лет), Подростки (13–18 лет), Взрослые (19 лет и старше)

Виды автобусов	Для взрослых		Для подростков		Для детей	
	Наличные	Транспортная карта	Наличные	Транспортная карта	Наличные	Транспортная карта
Стандартные автобусы	1,400 вон	1,250 вон	1,000 вон	800 вон	500 вон	400 вон
Автобусы с сиденьем	1,800 вон	1,700 вон	1,500 вон	1,350 вон	1,000 вон	850 вон

※ Дополнительная информация о маршрутах, пересадках и тарифах доступна на официальном сайте служб автобусов Кванжу: bus.gwangju.go.kr

Метро

Стоимость проезда * Дети (6–12 лет), Подростки (13–18 лет), Взрослые (19 лет и старше)

Категория	Для взрослых		Для подростков		Для детей	
	Одноразовый билет	Транспортная карта	Одноразовый билет	Транспортная карта	Одноразовый билет	Транспортная карта
Стоимость	1,400 вон	1,250 вон	1,400 вон	900 вон	500 вон	500 вон

※ Дополнительная информация о других маршрутах, скидках и прочем доступна на официальном сайте Городской железнодорожной компании Кванджу: grtc.co.kr

외국어 재난문자 어플 다운로드 'EMERGENCY READY APP'

- 재난문자 5개 외국어로 제공(영어, 중국어, 일본어, 베트남어, 태국어)



쓰레기 배출방법

일반쓰레기

- 배출일시: 일요일~금요일 오후 8시 ~ 익일 오전 6시
- 배출방법: 종량제 봉투에 담아서 각 가정(상가) 출입구 앞에 배출

재활용품

- 배출일시: 지역별 상이(각 자치구 문의)
- 배출품목: 페트병, 플라스틱, 금속캔, 종이류 등
- 배출방법: 외관상 확인 가능한 투명봉투에 종류별로 담아서 배출

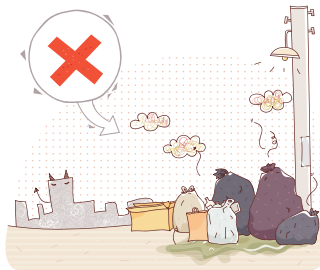
음식물쓰레기

- 배출일시: 일요일~금요일 오후 8시 ~ 익일 오전 6시
- 배출방법: 전용용기에 담아 용기용량에 맞는 납부필증을 용기에 부착후 배출

※ 문의: 동구(062-608-2522), 서구(062-360-7667), 남구(062-607-3631),
북구(062-410-6525), 광산구(062-960-8482)

문의처

기 관	전화번호
동 구 청소 행정 과	062-608-2522
서 구 청소 행정 과	062-360-7667
남 구 환경 관리 과	062-607-3631
북 구 청소 행정 과	062-410-6525
광 산 구 청소 행정 과	062-960-8482





Скачать приложение для получения сообщений о чрезвычайных ситуациях на иностранных языках – ‘EMERGENCY READY APP’ по QR-коду

Сообщения о чрезвычайных ситуациях предоставляются на 5 иностранных языках: английский, китайский, японский, вьетнамский и тайский.



Способ утилизации мусора

Обычный мусор

- Время утилизации: с воскресенья по пятницу с 20:00 до 06:00 следующего дня
- Способ утилизации: Упакуйте в пакет для мусора с учетом количества и оставьте перед входом в дом (или магазин).

Отходы для переработки

- Время утилизации: различается в зависимости от района (обратитесь в местные органы самоуправления)
- Виды отходов: пластиковые бутылки, пластик, металлические банки, бумага и т.д.
- Способ утилизации: Упакуйте в прозрачные пакеты так, чтобы все было видно, и выбрасывайте по видам.

Пищевые отходы

- Время утилизации: с воскресенья по пятницу с 20:00 до 06:00 следующего дня
- Способ утилизации: поместите в специальный контейнер и прикрепите к нему оплаченный ярлык, соответствующий объему контейнера, затем выбрасывайте.

※ Контакты для справок: Донг-гу (062-608-2522), Со-гу (062-360-7667), Нам-гу (062-607-3631), Бук-гу (062-410-6525), Квансан-гу (062-960-8482)

Контакт для справок

Наименование учреждения	Phone
Отдел Администрации Чистоты, офис Донг-гу	062-608-2522
Отдел Администрации Чистоты, офис Со-гу	062-360-7667
Отдел Экологического Управления, офис Нам-гу	062-607-3631
Отдел Администрации Чистоты, офис Бук-гу	062-410-6525
Отдел Администрации Чистоты, офис Квансан-гу	062-960-8482





광주광역시 한국어 교육기관 안내

운영기관명	교육대상	교육과정	비고	전화번호
광주외국인주민지원센터	외국인주민	무료 지원		1644-3828
가족센터(5개 자치구)	다문화가정	무료 지원	KIIP*운영기관 (서-광산구 / 4개구)	동 구: 062-234-5790 서 구: 062-369-0073 남 구: 062-351-5432 북 구: 062-363-2963 광산구: 062-954-8004
(사)고려인마을	고려인	무료 지원	KIIP*운영기관	062-961-1925
(사)외국인근로자문화센터	외국인근로자	비영리민간단체 공익사업	KIIP*운영기관	062-941-2799
글로벌코스모스외국인센터	외국인근로자	비영리민간단체공익사업		062-522-1673
광주국제교류센터	외국인 및 재외동포 등	10주과정 (15만원)		062-226-2733
전남대학교 언어교육원	유학생 등	1학기 10주 / 주20시간 과정 (1학기 130만원)		062-530-3631
조선대학교 한국어학당	유학생 등	1학기 20주 / 주20시간 과정 (1학기 180만원)	KIIP*운영기관	062-230-6675-6
호남대학교 한국어교육원	유학생 등	1학기 10주 / 주20시간 과정 (1학기 120만원)		062-940-5627
광주대학교 한국어과정	유학생 등	1학기 10주 / 주20시간 과정 (1년 440만원)		062-670-2858(중국어) 062-670-2779(베트남) 062-670-2569(몽골어 및 기타)
남부대학교 언어교육원	유학생 등	1학기 10주 / 주20시간 과정 (1학기 120만원)	KIIP*운영기관	062-970-0391~7

온라인 무료 한국어교육 사이트

사이트명	사이트	연락처
EBS 두리안	ebs.co.kr/durian/kr	1588-1580
누리세종학당	nuri.iksi.or.kr	02-3276-0700
스터디코리아	study.korean.net	02-6242-1802
국립국어원	korean.go.kr	02-2669-9775

외국인주민 유용정보 사이트

운영기관명	교육대상	교육과정	전화번호
중도입국청소년	이주배경청소년지원재단	rainbowyouth.or.kr	02-733-7587
	다가치센터	family.gen.go.kr	062-940-8954
법무부	하이코리아	hikorea.go.kr	
	출입국외국인정책본부	immigration.go.kr	1345
여성가족부	사회통합정보망	socinet.go.kr	
	다문화가족지원포털 다누리	liveinkorea.kr	1577-1366
보건복지부	보건복지 콜상담센터	129.go.kr	
	복지로	bokjiro.go.kr	129
고용노동부	고용노동부 홈페이지	moel.go.kr	
	외국인고용관리 시스템	eps.go.kr	1350
경찰청	워크넷	work.go.kr	
	안전Dream 경찰지원센터	safe182.go.kr	182

Руководство по обучению корейскому языку



Информация по образовательным учреждениям корейского языка в Кванджу

Название учреждения	Целевая аудитория	Образовательные программы	Примечания	Телефон
Центр поддержки иностранцев Кванджу	Иностранцы-жители	Бесплатная поддержка		1644-3828
Семейные центры (5 округов)	Многокультурные семьи	Бесплатная поддержка	КИП* (Учреждения Со-гу-Квангсан-гу, 4 района)	Дон-гу: 062-234-5790 Со-гу: 062-369-0073 Нам-гу: 062-351-5432 Бук-гу: 062-363-2963 Квангсан-гу: 062-954-8004
ОО Деревня этнических корейцев	Этнические корейцы	Бесплатная поддержка	КИП*учреждения	062-961-1925
ОО Центр культуры и образования иностранных рабочих	Иностранцы-рабочие	Некоммерческая общественная деятельность	КИП*учреждения	062-941-2799
Центр иностранных рабочих Глобал Космос	Иностранцы-рабочие	Некоммерческая общественная деятельность		062-522-1673
Центр международного обмена Кванджу	Иностранцы-зубежные корейцы	10-недельные курсы (150,000 вон)		062-226-2733
Языковая школа при Университете Чоннам	Иностранцы-студенты и т.д.	1 семестр 10 недель / 20 часов в неделю (1 семестр 130,000 вон)		062-530-3631
Языковая школа при Университете Чосон	Иностранцы-студенты и т.д.	1 семестр 20 недель / 20 часов в неделю (1 семестр 180,000 вон)	КИП*учреждения	062-230-6675-6
Языковая школа при Университете Хоннам	Иностранцы-студенты и т.д.	1 семестр 10 недель / 20 часов в неделю (1 семестр 120,000 вон)		062-940-5627
Языковая школа при Университете Кванджу	Иностранцы-студенты и т.д.	1 семестр 10 недель / 20 часов в неделю (1 год 4,400,000 вон)		062-670-2858(Китайский) 062-670-2779(Вьетнамский) 062-670-2569(Монгольский и другие)
Языковая школа при Университете Намбу	Иностранцы-студенты и т.д.	1 семестр 10 недель / 20 часов в неделю (1 семестр 120,000 вон)	КИП*учреждения	062-970-0391-7



Онлайн бесплатные ресурсы по изучению корейского языка

Название веб-сайта	Веб-сайт	Контакты
Электронная школа EBS "Дуриан"	www.ebs.co.kr/durian/kr	1588-1580
Образовательный центр "Нури Седжон"	nuri.iksi.or.kr	02-3276-0700
Образовательный центр "Стади Кориан"	study.korean.net	02-6242-1802
Национальный институт корейского языка	korean.go.kr	02-2669-9775



Веб-сайты с полезной информацией для иностранных резидентов

Категория	Название веб-сайта	Веб-сайт	Контакты
Подростки-иммигранты	Фонд поддержки молодежи мигрантского происхождения	rainbowyouth.or.kr	02-733-7587
	Центр Dugachi	family.gen.go.kr	062-940-8954
	Hi Korea	hikorea.go.kr	
Министерство юстиции	Штаб-квартира иммиграционной и иностранной политики	immigration.go.kr	1345
	Информационная сеть социальной интеграции	socinet.go.kr	
Министерство женского и семейного благосостояния	Портал поддержки многонациональных семей	liveinkorea.kr	1577-1366
	Колл-центр по социальному обеспечению	129.go.kr	
Министерство здравоохранения и социального обеспечения	Bokjiro	bokjiro.go.kr	129
	Веб-сайт Министерства занятости и труда	moel.go.kr	
	Система управления занятостью иностранцев	eps.go.kr	1350
Министерство занятости и труда	Worknet	work.go.kr	
	Центр поддержки полиции Dream Safety	safe182.go.kr	182

10

알아두면 편리한 생활전화



긴급전화안내

긴급 ☎112(범죄)/☎119(재난)			
해양사건, 사고	122	마약·범죄 종합신고	1301
가스	1544-4500	학교폭력	117
수도	062-121	밀수, 관세	125
실종, 범죄상담	182	환경오염	128
불량식품	1399	전기안전	1588-7500
군 위기, 범죄	1303	자살	1393
전기사고	123	노인학대	1577-1389
청소년상담	1388	여성폭력	1366
정신건강상담	1577-0199	사이버테러	118

기타전화안내

보건복지부 콜센터	129	대한법률구조공단	132
인권침해상담	1331	외교부 영사 콜센터	국내: 02-3210-0404 해외: (82-2)3210-0404
외국인력상담센터	1577-0071	국민건강보험공단	1577-1000
정신건강상담	1577-0199	병원약국 안내	1399
소비자상담센터	1372	고용노동부 상담센터	1350

외국인을 위한 통역·상담전화 안내

기관명	상담내용	운영시간
다누리콜센터 ☎1577-1366	- 한국종합생활정보제공, 폭력피해 긴급지원 및 사후관리, 생활통역 및 3자 통화 서비스, 변호사 상담, 가족상담 및 부부상담 - 12개국 통역 영어, 중국어, 베트남어, 필리핀어, 캄보디아어, 몽골어, 러시아어, 일본어, 태국어, 라오스어, 우즈베크어, 네팔어	365일 24시간
외국인종합안내센터 ☎1345	- 출입국 민원 상담 및 생활편의 안내 서비스, 중앙·지자체, 공공기관 및 비영리 기관 업무 3자 통역 서비스, 마을 변호사 제도 3자통역서비스 - 19개국 통역 중국어, 영어, 베트남어, 타이어, 일본어, 몽골어, 인도네시아어, 프랑스어, 방글라데시어, 파키스탄어, 러시아어, 네팔어, 캄보디아어, 미얀마어, 독일어, 스페인어, 필리핀어, 아랍어, 스리랑카어	평일 09:00 ~ 22:00
한국관광공사 ☎1330	- 한국관광정보 안내 9개국 통역	365일 한국어, 영어, 일본어, 중국어, 러시아어(24시간) 베트남어, 태국어, 말레이/인도네시아어(08:00-19:00)
BBB KOREA ☎1588-5644	- 통역봉사단 - 20개국 통역 영어, 일본어, 중국어, 프랑스어, 스페인어, 이탈리아어, 러시아어, 독일어, 포르투갈어, 아랍어, 폴란드어, 터키어, 스웨덴어, 태국어, 베트남어, 인도네시아어, 몽골어, 인도어, 말레이시아어, 스와질리어	365일 24시간

Другие бытовые контакты, которые полезно знать

Справочник экстренных номеров

Экстренная служба ☎112(Преступления)/☎119(Чрезвычайные ситуации)			
Морские происшествия, аварии	122	Общая жалоба на наркотики и преступления	1301
Газ	1544-4500	Школьное насилие	117
Водоснабжение	062-121	Контрабанда, таможенные вопросы	125
Пропажи, консультации по преступлениям	182	Экологические проблемы	128
Некачественные продукты	1399	Электробезопасность	1588-7500
Кризис в армии, преступления	1303	Самоубийства	1393
Электрические происшествия	123	Насилие над пожилыми	1577-1389
Консультации для подростков	1388	Женское насилие	1366
Консультации по психическому здоровью	1577-0199	Кибертерроризм	118

Дополнительные контакты

Колл-центр Министерства здравоохранения и социального обеспечения	129	Государственная юридическая служба	132
Консультации по нарушениям прав человека	1331	Колл-центр Министерства иностранных дел	Внутри страны: 02-3210-0404 За границей: +82-2-3210-0404
Центр консультаций для иностранцев	1577-0071	Национальное агентство медицинского страхования	1577-1000
Консультации по психическому здоровью	1577-0199	Информация о больницах и аптеках	1399
Центр потребительских консультаций	1372	Центр консультаций Министерства занятости и труда	1350

Телефоны службы перевода и консультации для иностранцев

Наименование учреждения	Виды консультаций	Время работы
Колл-центр Данури ☎ 1577-1366	<ul style="list-style-type: none"> Предоставление информации брачным иммигрантам для жизнедеятельности в Корее, юридическое консультирование, услуги устного перевода при участии 3-го лица, услуги письменного перевода официальных документов, предоставление экстренного убежища и др. Перевод на 12 языков Английский, китайский, вьетнамский, филиппинский, кхмерский, монгольский, русский, японский, тайский, лаосский, узбекский, непальский 	365 дней в году, 24 часа в сутки
Справочная для иностранцев ☎ 1345	<ul style="list-style-type: none"> Консультации по вопросам виз и обеспечение жизненного уровня, услуги по переводу для третьих лиц для государственных учреждений, центральных и местных органов, общественных и некоммерческих организаций, услуги третьих лиц для юридических консультаций в деревне. Перевод на 19 языков Китайский, английский, вьетнамский, тайский, японский, монгольский, индонезийский, французский, бенгальский, пакистанский, русский, непальский, кхмерский, мьянмийский, немецкий, испанский, филиппинский, арабский, сингальский. 	Будние дни 09:00 ~ 22:00
Национальная организация туризма Кореи ☎ 1330	<ul style="list-style-type: none"> Предоставление информации о туристических местах в Корее. Перевод на 9 языков 	365 дней в году корейский, английский, японский, китайский, русский (24 часа в сутки), вьетнамский, тайский, малайский/индонезийский (08:00 ~ 19:00).
BVB KOREA ☎ 1588-5644	<ul style="list-style-type: none"> Волонтерская помощь по предоставлению услуг устного перевода Перевод на 20 языков Английский, японский, китайский, французский, испанский, итальянский, русский, немецкий, португальский, арабский, польский, турецкий, шведский, тайский, вьетнамский 	365 дней в году, 24 часа в сутки.

11

외국인주민 지원 기관·단체 현황



기관·단체명	연락처	기관·단체명	연락처
광주광역시 (외국인주민과)	062-613-1440	광주외국인주민지원센터	1644-3828
광주광역시 동구 (여성아동과)	062-608-2656	다누리콜센터 광주센터	062-366-1366
광주광역시 서구 (양성평등과)	062-350-4043	(사)광주이주민건강센터	062-956-3353
광주광역시 남구 (여성가족과)	062-607-3531	(사)광주이주민종합지원센터	062-962-3004
광주광역시 북구 (청년미래정책관)	062-410-8027	(사)고려인마을종합지원센터	062-961-1925
광산구 (외국인주민과)	062-960-4136	광주이주민지원센터	062-959-9335
동구가족센터	062-234-5790	(사)아시아인권문화재단	062-224-7448
서구가족센터	062-369-0072	새날학교	062-943-8935
남구가족센터	062-351-9337	광주이주여성지원센터	070-7502-6797
북구가족센터	062-363-2963		
광산구가족센터	062-954-8004		

12

유학생 관련정보



비자신청 및 연장

비자네비게이터에서 확인 visa.go.kr/openPage.do?MENU_ID=10101#this



시간제 취업

기본원칙 통상적으로 학생이 행하는 시간제취업(단순노무 등)에 한정
신청방법 근로계약 ⇒ 시간제취업확인서 작성(대학 국제교류처 등) ⇒ 출입국관리사무소 신청 ⇒ 허가 또는 불허



대상 및 허용범위 체류자격별 상이 ⇨ 스테디인코리아에서 확인
studyinkorea.go.kr/ko/study/ForeignParttime.do

상담이 필요할 때

기관	연락처	기관	연락처
광주외국인주민지원센터	1644-3828	호남대학교 학생상담센터	062-940-5630
전남대학교 국제협력과	062-530-3787	송원대학교 국제교육원	062-360-5911
조선대학교 국제협력팀	062-230-6497		

Органы и организации, оказывающие поддержку иностранным жителям (состояние на сегодняшний день)

Название учреждения	Контактный телефон	Name of Organization / Institution	Контактный телефон
Мэрия Кванджу (для иностранных жителей)	062-613-1440	Центр поддержки иностранцев Кванджу	1644-3828
Администрация района Донг-гу (Отдел по вопросам женщин и детей)	062-608-2656	Колл-центр Данури филиал в Кванджу	062-366-1366
Администрация района Со-гу (Отдел по реализации гендерного равенства)	062-350-4043	ОО Центр здоровья для мигрантов Кванджу	062-956-3353
Администрация района Нам-гу (Отдел по вопросам семьи и детей)	062-607-3531	Центр поддержки иностранных рабочих Кванджу	062-962-3004
Администрация района Бук-гу (Отдел по молодежной политике будущего)	062-410-8027	ОО Центр поддержки деревни этнических корейцев	062-961-1925
Администрация района Квангсан-гу (Отдел по вопросам иностранных жителей)	062-960-4136	Центр поддержки мигрантов Кванджу	062-959-9335
Центр семьи района Донг-гу	062-234-5790	ОО Фонд по правам человека и культуре Азии	062-224-7448
Центр семьи района Со-гу	062-369-0072	Школа "Сэнал"	062-943-8935
Центр семьи района Нам-гу	062-351-9337	Центр поддержки женщин-мигрантов Кванджу	070-7502-6797
Центр семьи района Бук-гу	062-363-2963		
Центр семьи района Квангсан-гу	062-954-8004		

Информация для иностранных студентов

Поддача и продление визы

Проверьте на Visa Navigator https://www.visa.go.kr/openPage.do?MENU_ID=10101#this



Частичная занятость

Основное правило: обычно ограничивается частичной занятостью студентов (например, простые трудовые обязанности).

Способ подачи заявки: трудовой договор ⇒ составление справки о частичной занятости (в международном отделе университета и т.д.) ⇒ подача заявки в иммиграционный центр ⇒ разрешение или отказ.



Целевая группа и разрешенная занятость: различаются в зависимости от типа визы.

☞ Проверьте на Study in Korea <https://www.studyinkorea.go.kr/ko/study/ForeignParttime.do>

Когда нужна консультация

Учреждение	Контакт	Учреждение	Контакт
Центр поддержки иностранных жителей Кванджу	1644-3828	Центр консультаций для студентов университета Хонам	062-940-5630
Международный отдел университета Чоннам	062-530-3787	Международный образовательный институт университета Сонвон	062-360-5911
Международный отдел университета Чосон	062-230-6497		



Центр иностранных жителей Кванджу

Центр поддержки иностранных граждан в Кванджу — это учреждение, которое стремится создать «инклюзивный город Кванджу вместе с иностранными жителями» и помогает им стать равноправными членами местного сообщества.

Программы

- **«Комплексная служба поддержки иностранцев» для адаптации в регионе**
Комплексные консультации для иностранцев, специализированные проекты для иностранцев, выездные и визитные консультации, консультации в формате «одного окна», волонтерская группа «Ведущий по жизни в Кванджу» для иностранных жителей.
※ Консультации в формате «одного окна» проводятся каждое первое воскресенье месяца.
- **«Образовательные программы» для повышения самостоятельности иностранных жителей**
Курсы корейского языка, образование по цифровым технологиям, образовательные программы по адаптации, ориентация по жизни в Кванджу, курсы для повышения квалификации и трудоустройства
※ Образовательный курс «Ориентация по жизни в Кванджу» также проводится каждое первое воскресенье месяца.
※ Для записи на все мероприятия необходимо обращаться через сайт или по телефону.
- **«Поддержка культурного обмена» для расширения взаимодействия между гражданами Кванджу и иностранными жителями**
Программа "Друзья со всего мира", культурные экскурсии, глобальные языковые классы, программы поддержки глобальных сообществ, день единства народов

Информация о центре

Время работы Пн–Вс 9:00–18:00 (выходные в праздничные дни)

Контактный номер 1644-3828

Предоставляемые языки

(Пн–Вс) английский, китайский, вьетнамский, узбекский, русский

(Сб–Вс) вьетнамский, монгольский, тайский, филиппинский, кхмерский, непальский

Адрес Кванджу, Квансан-гу, Пхунён-ро, 145-гиль 82

 girc.or.kr

 girc@gic.or.kr

 facebook.com/girc16443828

 instagram.com/girc16443828

